

Cielscène シエルセーヌ 高槻・津之江公園ガーデンテラス



平均敷地面積 **45坪超**
135.25m² ~ 193.45m²



シエルセーヌ
 Cielscène
 Takatsuki Tsunoe-kouen Garden Terrace

広い庭で遊ぶ邸。

LET'S ENJOY GARDEN LIFE



96
 FAMILIES TOWN



※掲載の外観・室内写真は当社施工例

フラットな街で「庭付一戸建」の暮らし…諦めていませんか？

CONCEPT HOUSE OPEN

毎週 **土・日・祝**、モデルハウス見学会 & 説明会開催!!

<p>—月々実質—^{※1} 6万円台 で購入可!</p>	<p>販売参考価格 【土地+建物】</p>	<p>3,390</p>	<p>【消費税込価格】 3,517.2万円~ 万円より</p>	<p>建築条件付宅地 ■宅地価格/1,800万円~ ■土地面積/135.62m² ■土地価格/1,800万円 ■建物価格/1,590万円 [1,717.2万円(消費税込)]で算出。 (建延面積/87.77m²の場合)</p>
--	--	---------------------	--	---

ゆとりの敷地で、JR「高槻」駅より自転車8分のフラットアクセス

2年連続
供給実績注住宅部門
**北摂
No.1.**
※2016年1月31日
株式会社住宅産業研究所調べ

毎週**土 日 祝** 10:00~19:00 モデルハウス見学会&説明会開催!!
— Free Plan, Free Life. —
本格自由設計の邸「**コセイノカタマリ**」

自分好みの住まいデザイン × 夢をカタチにする自由な間取り × 広々活用できる庭スペース

コセイ 01 バーベキューや庭遊び、
家族の思い出をつくる広い庭がほしい。

3LDK +パントリー+WIC
+秘密基地(小屋裏収納) 敷地 **151.81㎡** 建延 **92.74㎡**
面積 (45.92坪) 面積 (28.05坪)

1 大容量の
収納スペース

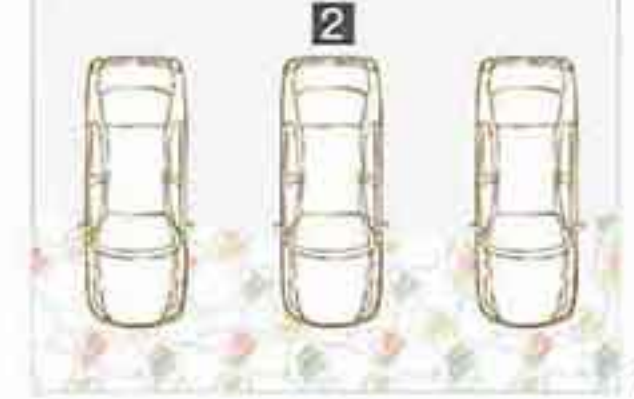
2F各居室のクローゼットのほか、パントリーやシューズクローゼットなど大容量の収納スペースで物の置き場に困ることがありません。

2 駐車3台可能な
広々ガレージスペース

共働きのご家庭に嬉しい広々ガレージスペースは、2台停めても余裕があるので来客時にも大変重宝します。

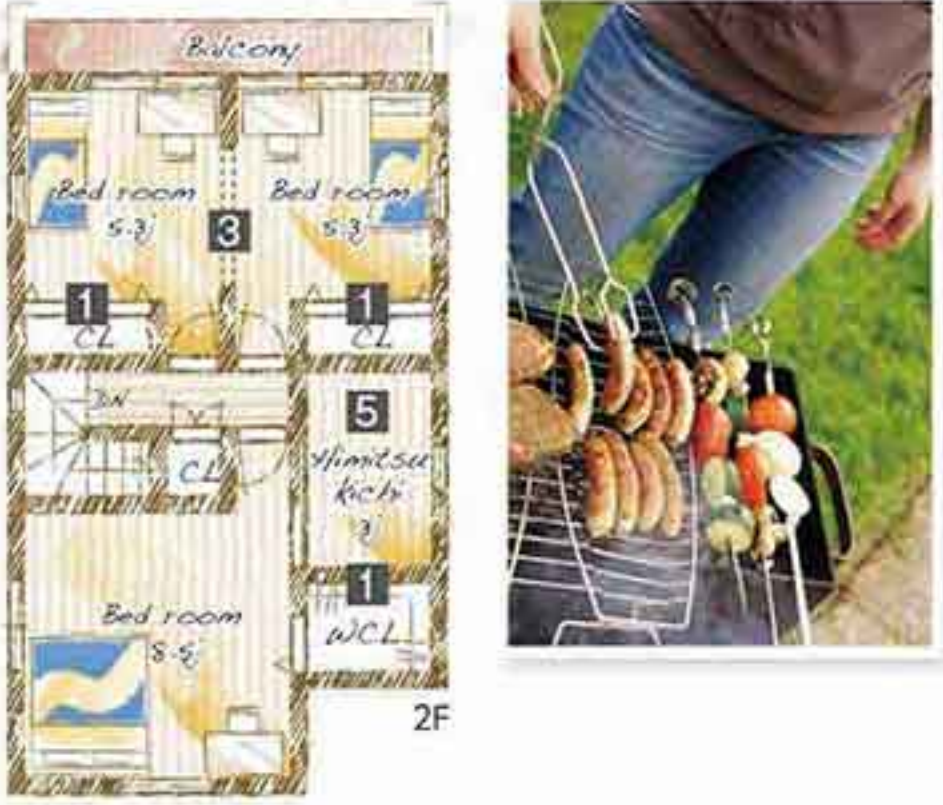
3 将来を見越した
間仕切り洋室

開放的に広々使える洋室は、将来お子様が大きくなった時には、それぞれ1部屋ずつ個室にできます。



4 広々とした20帖超の庭

子どもたちが走り回れる広さを確保した20帖超えの庭。夏はBBQやプールも楽しめます。



5 Himitsu Kichi

洋室に隣接する「Himitsu Kichi」。お子様の遊び場としても、収納スペースとしても活用できます。

コセイ 02 クルマ好きのパパ♥のために
駐車スペースを広くしたい。

3LDK +ウッドデッキ
+SIC+WIC 敷地 **157.42㎡** 建延 **137.45㎡**
面積 (47.61坪) 面積 (41.57坪)

1 大容量の
シューズインクローゼット

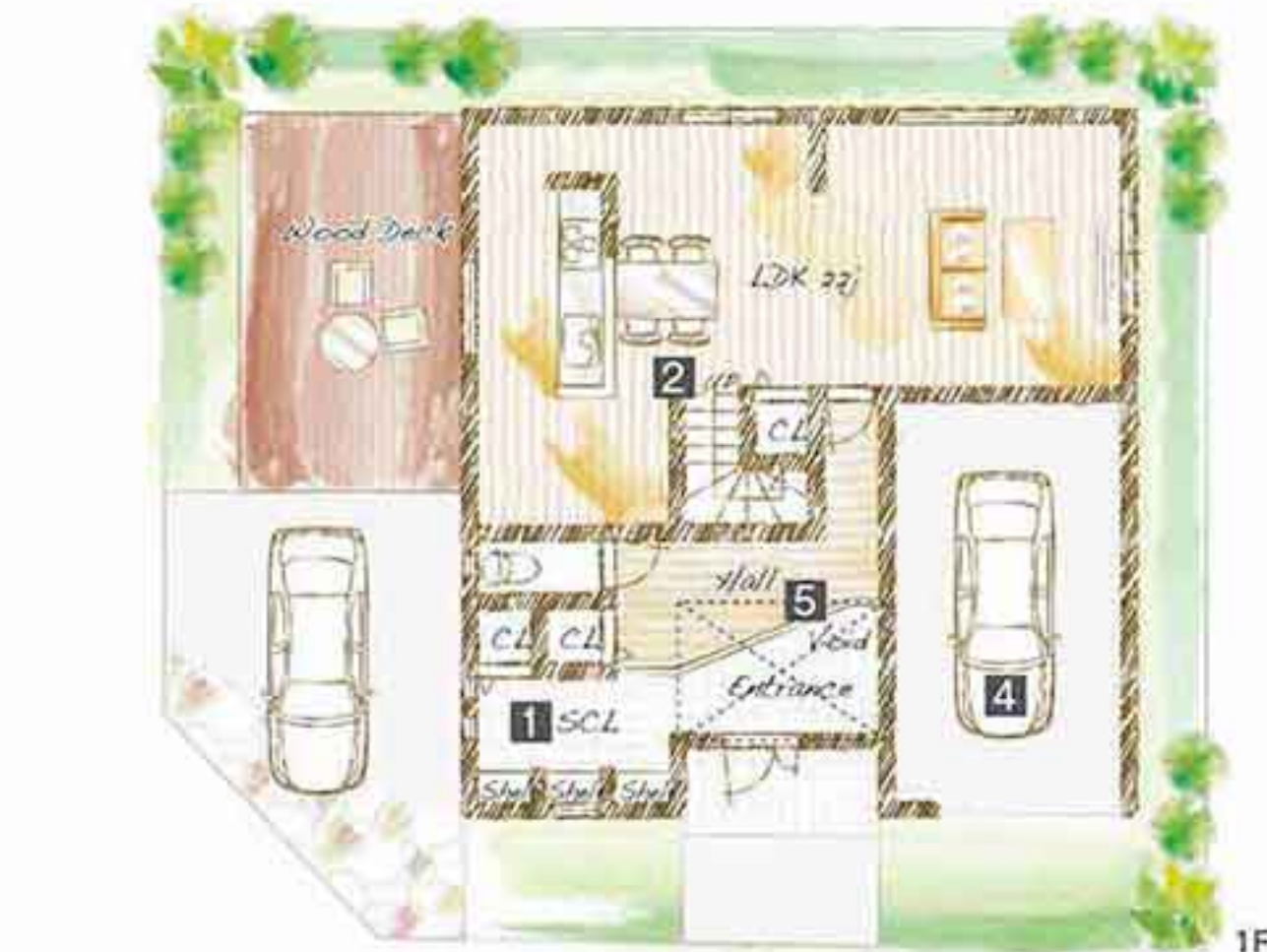
靴や傘はもちろん、ベビーカーや工具なども置くことができる大容量収納です。

2 家族の気配を感じられる
センター階段

家の中心に階段を設置。家族とのふれあいが自然と増えます。

3 洗濯がラクラクできる
2F洗面室+ワイドバルコニー

2階に洗面室を設けることで、バルコニーへの動線がスムーズに。重い洗濯物も階段を使わず楽に運べます。



4 大切な愛車を守るインナーガレージ

大切な愛車を雨風から守れるインナーガレージを採用しました。

5 開放感溢れる玄関上部の吹抜け

吹抜けが開放的な玄関が心地よく迎えてくれます。

自由設計の参考に
モデルハウスを
チェック!



150㎡ OVER × FLAT ACCESS × BIG SCALE

解放感、コミュニティ、快適性を考えた、フラットアクセスで叶えるビッグプロジェクト!

全 **96** 区画
約 **135.25㎡** ~
約 **193.45㎡**
敷地面積 約40.91坪~約58.52坪
全 邸 車 **2** 台 以上 可能
スペース
タウン内 **公園あり**
LED街灯 最大約6.7mの広々道路幅
見通しの良い隅切りコーナー 約1.6m以上の隣地間隔
すべり止め機能のあるカラー舗装

地震に強い
地震対策
制震システム
キレイな空気
PM2.5約97%除去の
換気システム
キレイな水
オール浄水
システム
日本初! 3電池
未来型
スマートハウス

駅までのアクセス
JR京東線
「高槻」駅 自転車 **8分**
阪急京都線
「高槻市」駅 自転車 **8分**

現地見学会開催中	高槻市津之江公園ガーデンテラス 全96区画	高槻市香里ヶ丘Ⅲ・Ⅳ 全65区画	高槻市宝塚ソレイユメフ 全41区画
	高槻市南茨木Ⅱ 全19区画	高槻市豊中永楽荘 全18区画	高槻市芝生町Ⅴ 全14区画



学校区
市立 如是小学校
徒歩 **4分**
市立 如是中学校
徒歩 **6分**



公式サイト・ご予約はコチラ!

公式サイトはコチラ
ご予約はコチラ
WEB予約はコチラ

TEL **072-686-3535**

検索 inifini-home.jp/takatsuki_tsunoe



カーナビに右記住所を入力してください。高槻市津之江町3丁目39-33付近